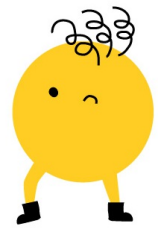


KULTUR STROLCHER

2. Halbjahr



Schuleingang:

Wann?	Was?	Wo?
Donnerstag, der 20.04.23 9:00 Uhr - 12:00 Uhr (Programm) Bus-Hinfahrt um 8:15 Uhr Bus-Rückfahrt um 12:45 Uhr	Jugendkunstschule (Gruppe A) Kunsthhaus alte mühle (Gruppe B)	Jugendkunstschule & Kunsthhaus alte mühle Schmalleberg
Dienstag, der 25.04.23 9:00 Uhr - 12:00 Uhr (Programm) Bus-Hinfahrt um 8:15 Uhr Bus-Rückfahrt um 12:45 Uhr	Kunsthhaus alte mühle (Gruppe A) Jugendkunstschule (Gruppe B)	Jugendkunstschule & Kunsthhaus alte mühle Schmalleberg

3. Klassen:

Wann?	Was?	Wo?
Mittwoch, der 3.05.23 9:00 Uhr - 12:00 Uhr (Programm) Bus-Hinfahrt um 8:15 Uhr Bus-Rückfahrt um 12:45 Uhr	Jugendkunstschule (Klasse 3a) Kunsthhaus alte mühle (Klasse 3b)	Jugendkunstschule & Kunsthhaus alte mühle Schmalleberg
Mittwoch, der 10.05.23 9:00 Uhr - 12:00 Uhr (Programm) Bus-Hinfahrt um 8:15 Uhr Bus-Rückfahrt um 12:45 Uhr	Kunsthhaus alte mühle (Klasse 3a) Jugendkunstschule (Klasse 3b)	Jugendkunstschule & Kunsthhaus alte mühle Schmalleberg

4. Klassen:

Wann?	Was?	Wo?
Mittwoch, der 29.03.23 (Klasse 4b) 9:00 Uhr - 11:30 Uhr	Besuch in der Stadtbücherei & St. Walburga-Pfarrkirche Meschede	Stadtbücherei Meschede & St. Walburga- Pfarrkirche
Mittwoch, der 19.04.23 (Klasse 4b): 9:00 Uhr - 11:30 Uhr	Besuch Alte Synagoge/jüdischer Friedhof	Alte Synagoge Meschede & jüdischer Friedhof Meschede
Montag, der 24.04.23 (Klasse 4a) 9:00 Uhr - 11:30 Uhr	Besuch in der Stadtbücherei & St. Walburga-Pfarrkirche Meschede	Stadtbücherei Meschede & St. Walburga- Pfarrkirche
Mittwoch, der 26.04.23 (Klasse 4a): 9:00 Uhr - 11:30 Uhr	Besuch Alte Synagoge/jüdischer Friedhof	Alte Synagoge Meschede & jüdischer Friedhof Meschede
Freitag, der 12.05.23 (Klasse 4a+4b): 10:00 Uhr - 11:00 Uhr (Bus wird bestellt, genaue Bus-Zeiten kommen noch)	Moschee-Besichtigung	Moschee Meschede